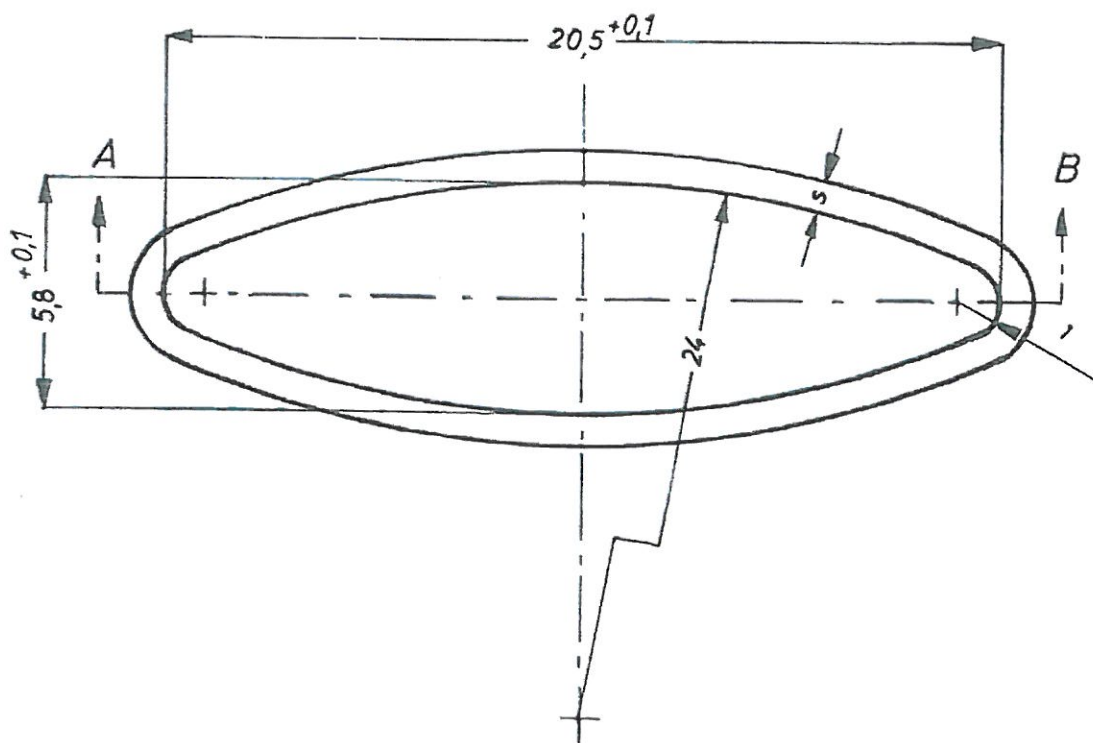


Schnitt A - B



$s = 0,8 \text{ mm}$

Nicht tolerierte Maße nach DIN 7168 – mittel
 Material: 1.4404, CuZn37

BACHMAIER & KLEMMER



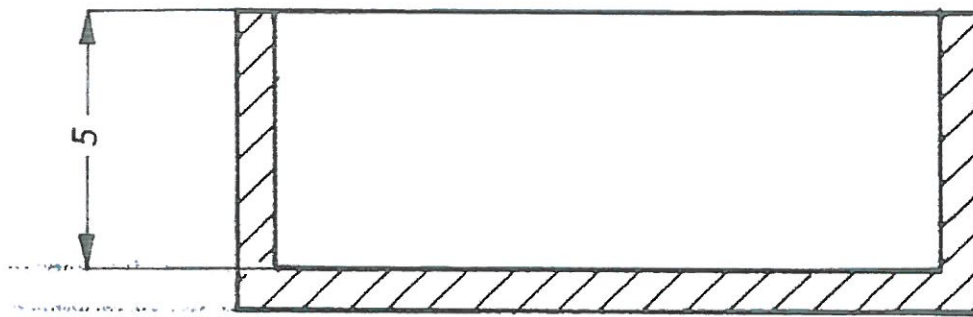
Zeichnung: R - 160

Endstück C1

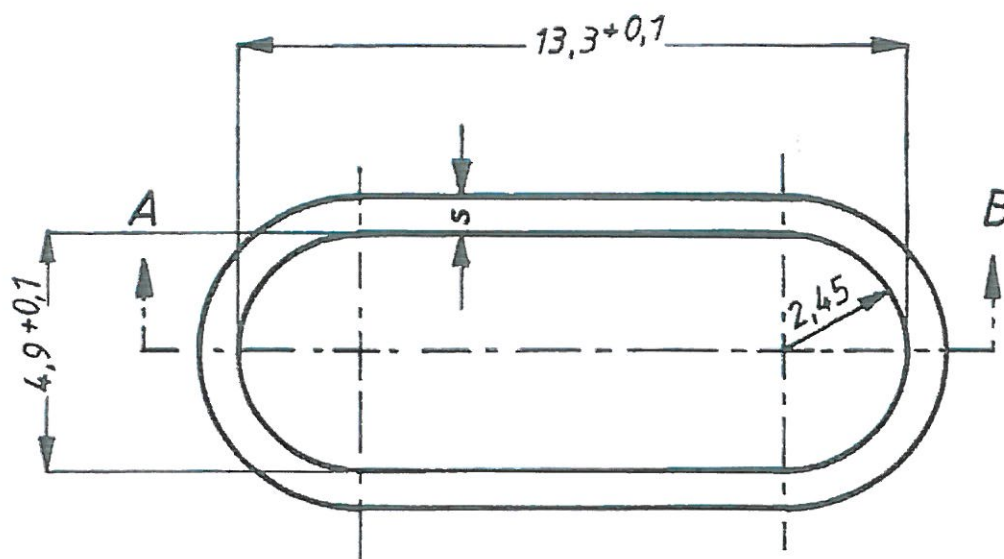
Datum / Erstellt: 07.11.13 - DH

Rohrfeder NG 100

Änderungsstand 2



Schnitt A-B



$s = 0,8\text{mm}$

Nicht tolerierte Maße nach DIN 7168 – mittel
 Material: 1.4404, CuZn37

BACHMAIER & KLEMMER



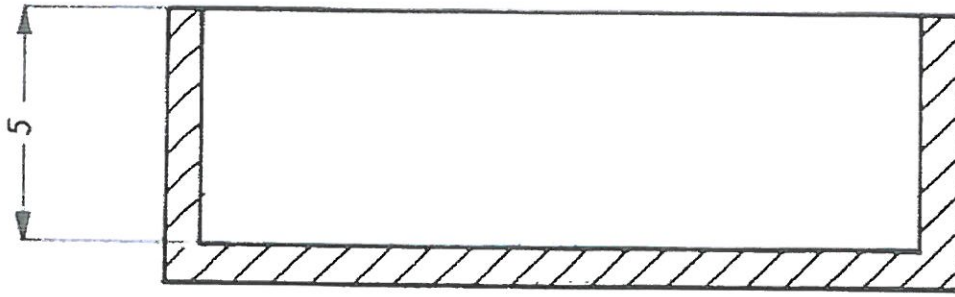
Zeichnung: R - 162

Endstück C2

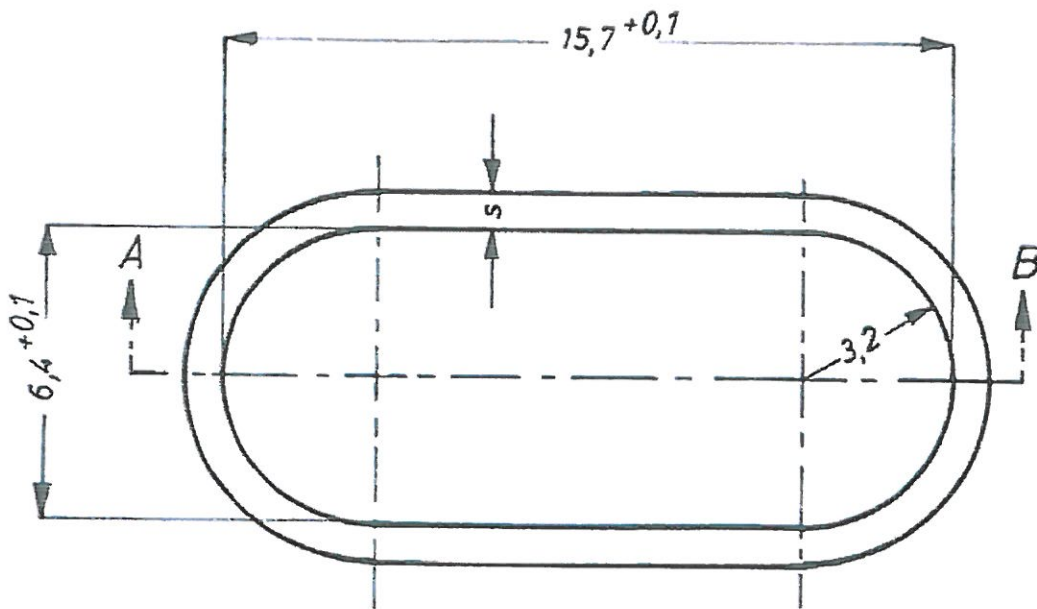
Datum / Erstellt: 07.11.13 - DH

Rohrfeder NG 100

Änderungsstand 2



Schnitt A - B



$$s = 0,8 \text{ mm}$$

Nicht tolerierte Maße nach DIN 7168 – mittel
Material: 1.4404, CuZn37

BACHMAIER & KLEMMER



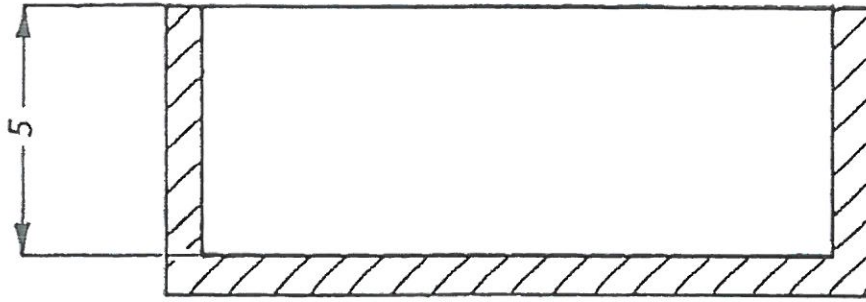
Zeichnung: R - 161

Endstück C3

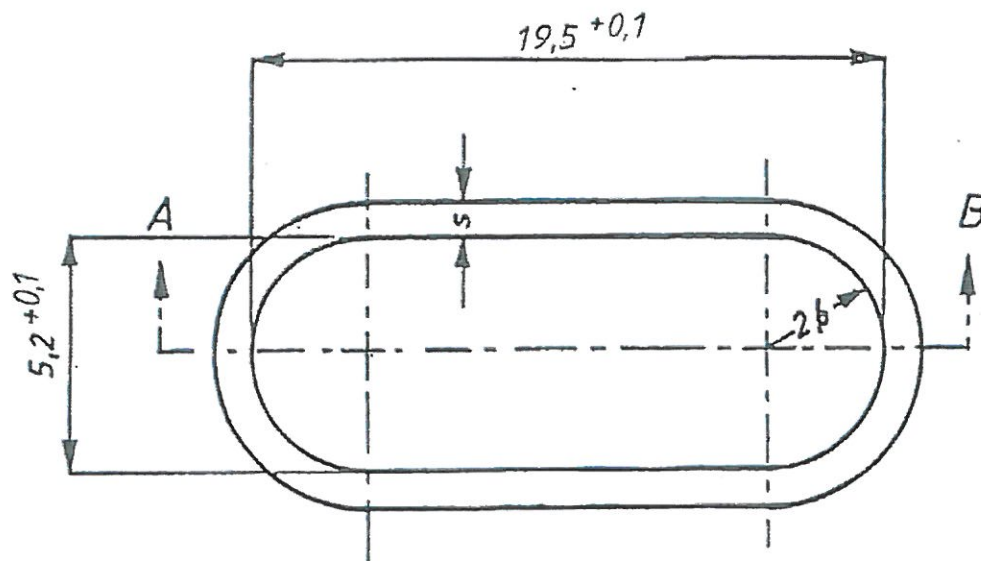
Datum / Erstellt: 07.11.13 - DH

Rohrfeder NG 160

Änderungsstand 2



Schnitt A-B



$s = 0,8 \text{ mm}$

Nicht tolerierte Maße nach DIN 7168 – mittel
 Material: 1.4404, CuZn37

BACHMAIER & KLEMMER



Zeichnung: R - 163

Endstück C4

Datum / Erstellt: 07.11.13 - DH

Rohrfeder NG 100

Änderungsstand 2