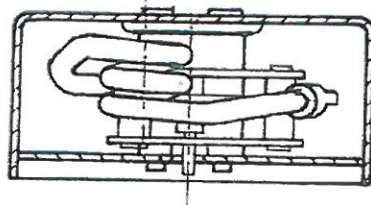


Gehäuse - Schnitt A - B



Gehäuse - Schnitt C - D

Nicht tolerierte Maße nach DIN 7168 – mittel
Werk – Movement: STANDARD

BACHMAIER & KLEMMER

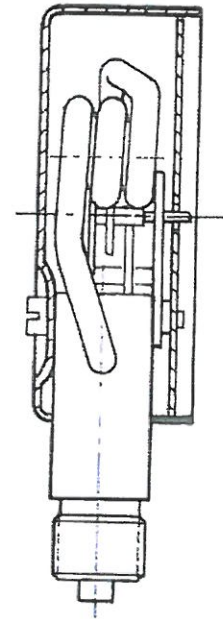
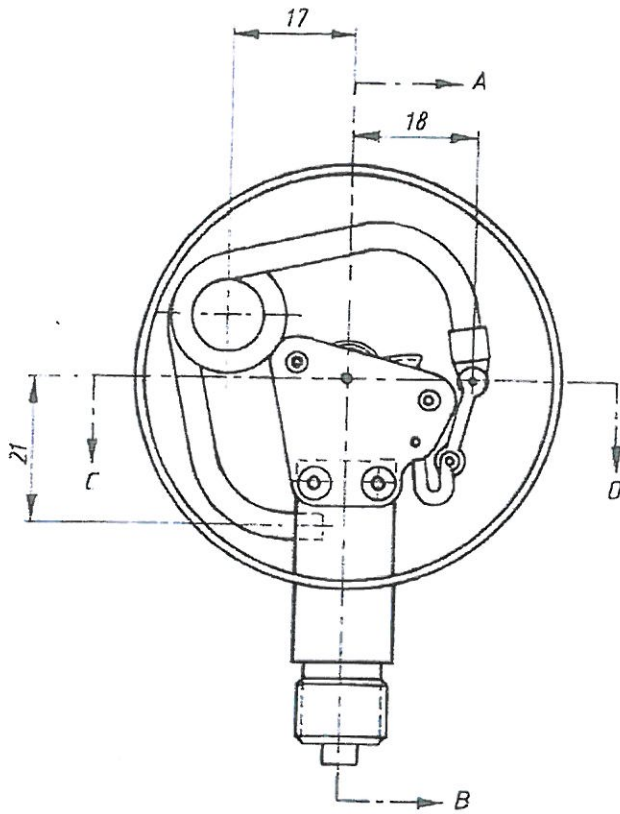


Zeichnung: R - 105

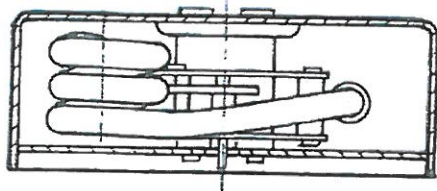
Schraubenfeder NG 50
Einbaumaße

Datum / Erstellt: 07.11.13 - DH

Änderungsstand 2



Gehäuse - Schnitt A - B



Gehäuse - Schnitt C - D

Nicht tolerierte Maße nach DIN 7168 – mittel
Werk – Movement: STANDARD

BACHMAIER & KLEMMER



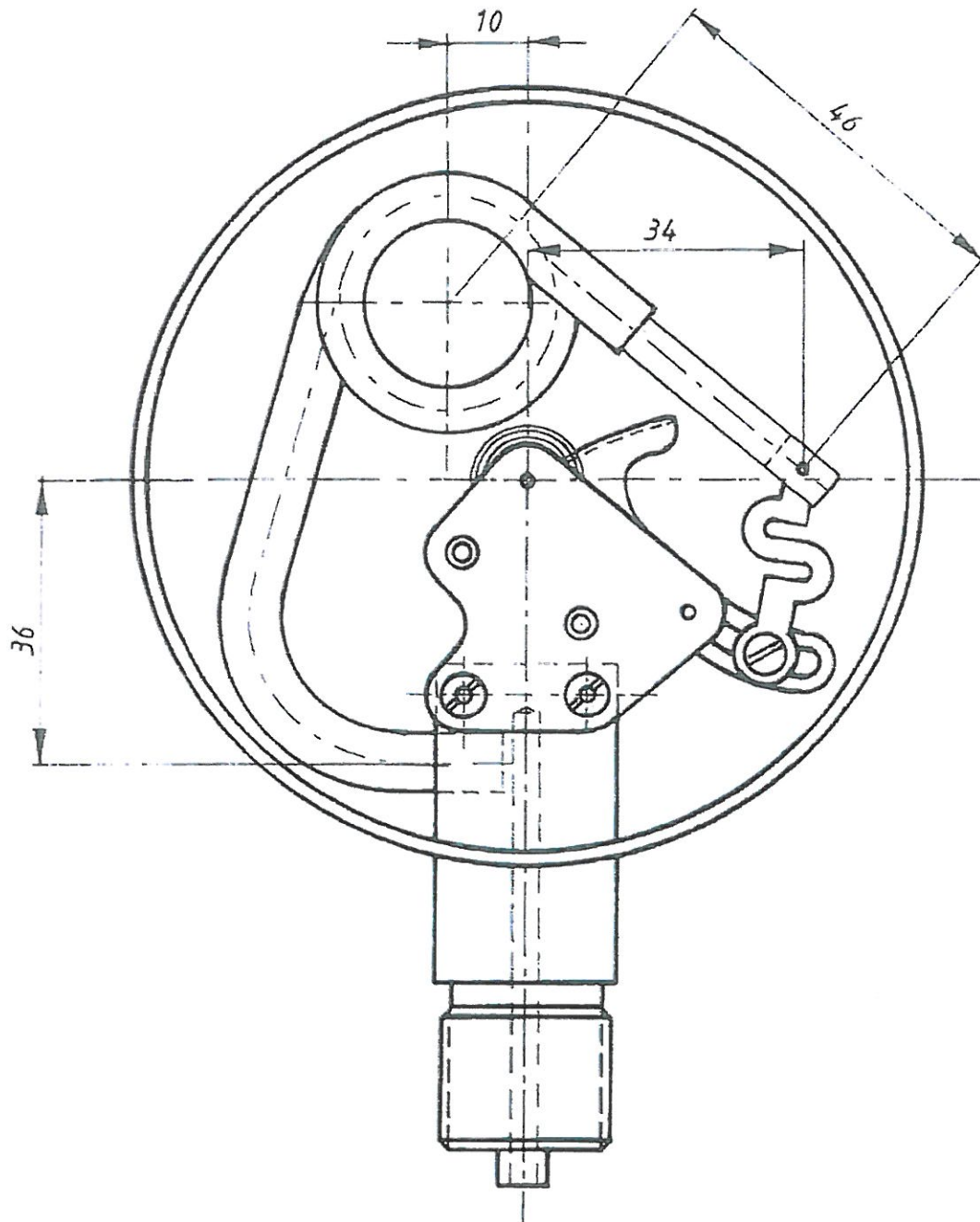
Zeichnung: R - 106

Schraubenfeder NG 63

Datum / Erstellt: 07.11.13 - DH

Einbaumaße

Änderungsstand 2



Nicht tolerierte Maße nach DIN 7168 – mittel
 Werk – Movement: STANDARD

BACHMAIER & KLEMMER

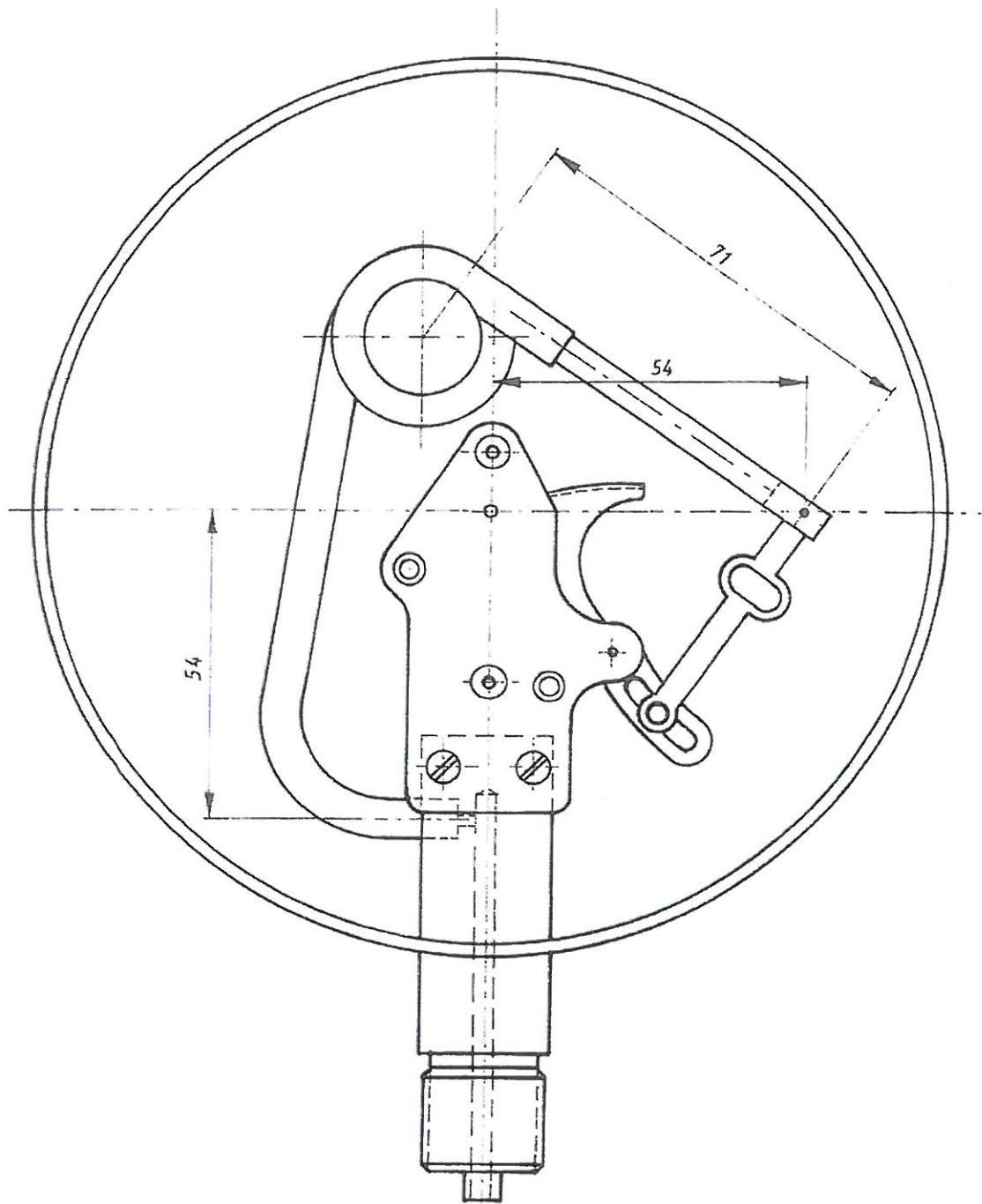


Zeichnung: R - 107

Schraubenfeder NG 100
Einbaumaße

Datum / Erstellt: 07.11.13 - DH

Änderungsstand 2



Nicht tolerierte Maße nach DIN 7168 – mittel
Werk – Movement: STANDARD

BACHMAIER & KLEMMER



Zeichnung: R - 108

Datum / Erstellt: 07.11.13 - DH

Schraubenfeder NG 160
Einbaumaße

Änderungsstand 2