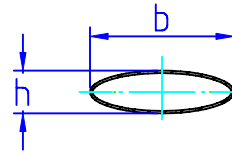
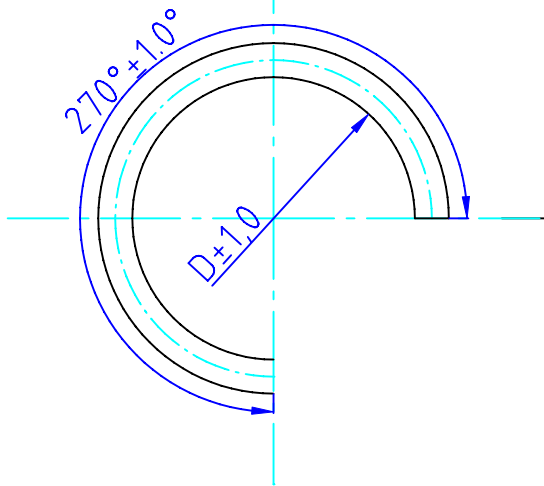
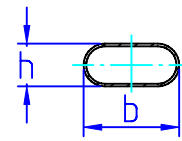


Die Maße "h" und "b" sind nur Richtmaße und können, wenn nicht ausdrücklich festgelegt  $\pm 0,5\text{mm}$  variieren.  
 Dimensions "h" and "b" are approximate only and can vary  $\pm 0,5\text{mm}$ , if not otherwise fixed.



Profil 1  
Shape 1



Profil 2  
Shape 2

Messbereich Range	Profil Shape	Breite-b major axis-b	Höhe-h minor axis-h	InnenØ InsideØ
0 - 0,6 bar	1	20,1 mm	5,65 mm	77,5 mm
0 - 1 bar	1	20,1 mm	5,8 mm	77,5 mm
0 - 1,6 bar	2	18,6 mm	5,3 mm	77,5 mm
0 - 2,5 bar	2	18,6 mm	5,3 mm	77,5 mm
0 - 4 bar	2	18,9 mm	5,3 mm	77,5 mm
0 - 6 bar	2	12,9 mm	4,8 mm	77,5 mm
0 - 10 bar	2	13,1 mm	4,65 mm	77,5 mm
0 - 16 bar	2	13,15 mm	4,65 mm	77,5 mm
0 - 25 bar	2	13,2 mm	4,65 mm	77,5 mm
0 - 40 bar	2	13,00 mm	4,8 mm	77,5 mm
0 - 60 bar	2	12,70 mm	5,2 mm	77,5 mm
0 - 100 bar	2	13,10 mm	4,8 mm	77,5 mm

Messbereich Range	Profil Shape	Breite-b major axis-b	Höhe-h minor axis-h	InnenØ InsideØ
0 - 15 psi	1	20,1 mm	5,8 mm	77,5 mm
0 - 30 psi	2	18,85 mm	5,05 mm	77,5 mm
0 - 45 psi	2	18,6 mm	5,3 mm	77,5 mm
0 - 60 psi	2	18,9 mm	5,0 mm	77,5 mm
0 - 100 psi	2	12,7 mm	4,6 mm	77,5 mm
0 - 160 psi	2	13,0 mm	4,75 mm	77,5 mm
0 - 200 psi	2	12,75 mm	5,05 mm	77,5 mm
0 - 300 psi	2	12,6 mm	5,2 mm	77,5 mm
0 - 400 psi	2	12,8 mm	5,0 mm	77,5 mm
0 - 600 psi	2	13,0 mm	4,8 mm	77,5 mm
0 - 1000 psi	2	12,5 mm	5,4 mm	77,5 mm

Material: CuSn8

Zeichng. Nr: R-153

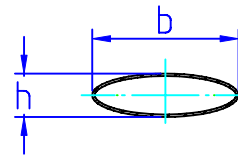
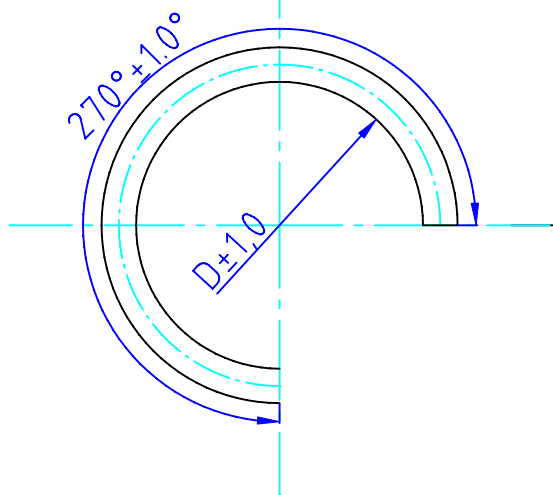
Datum/Bearbeitet: 17.08.05 R.Rank

**BACHMAIER & KLEMMER**

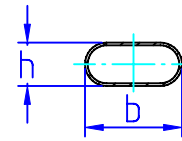


Manometer Rohrfeder NG 130  
Bourdon Tube

Die Maße "h" und "b" sind nur Richtmaße und können, wenn nicht ausdrücklich festgelegt  $\pm 0,5\text{mm}$  variieren.  
 Dimensions "h" and "b" are approximate only and can vary  $\pm 0,5\text{mm}$ , if not otherwise fixed.



Profil 1  
Shape 1



Profil 2  
Shape 2

Messbereich Range	Profil Shape	Breite-b major axis-b	Höhe-h minor axis-h	InnenØ InsideØ
0 - 0,6 bar	1	20,15 mm	5,8 mm	77,5 mm
0 - 1 bar	1	20,45 mm	5,35 mm	77,5 mm
0 - 1,6 bar	1	20,2 mm	5,8 mm	77,5 mm
0 - 2,5 bar	1	20,15 mm	5,8 mm	77,5 mm
0 - 4 bar	1	20,45 mm	5,4 mm	77,5 mm
0 - 6 bar	1	20,0 mm	5,65 mm	77,5 mm
0 - 10 bar	2	13,25 mm	4,3 mm	77,5 mm
0 - 16 bar	2	12,5 mm	5,4 mm	77,5 mm
0 - 25 bar	2	13,15 mm	4,45 mm	77,5 mm
0 - 40 bar	2	13,1 mm	4,55 mm	77,5 mm
0 - 60 bar	2	13,2 mm	4,35 mm	77,5 mm
0 - 100 bar	2	13,05 mm	4,65 mm	77,5 mm

Messbereich Range	Profil Shape	Breite-b major axis-b	Höhe-h minor axis-h	InnenØ InsideØ
0 - 15 psi	1	20,45 mm	5,35 mm	77,5 mm
0 - 30 psi	1	20,45 mm	5,35 mm	77,5 mm
0 - 45 psi	1	20,1 mm	5,5 mm	77,5 mm
0 - 60 psi	1	20,45 mm	5,4 mm	77,5 mm
0 - 100 psi	2	13,15 mm	4,5 mm	77,5 mm
0 - 160 psi	2	13,25 mm	4,3 mm	77,5 mm
0 - 200 psi	2	12,9 mm	4,7 mm	77,5 mm
0 - 300 psi	2	12,9 mm	4,7 mm	77,5 mm
0 - 400 psi	2	12,9 mm	4,85 mm	77,5 mm
0 - 600 psi	2	13,1 mm	4,55 mm	77,5 mm
0 - 1000 psi	2	13,05 mm	4,6 mm	77,5 mm

Material: Nirosta 1.4571  
stainless steel AiSi 316 Ti

**BACHMAIER & KLEMMER**



Zeichng. Nr: R-154

Manometer Rohrfeder NG 130  
Bourdon Tube

Datum/Bearbeitet: 17.08.05 R.Rank